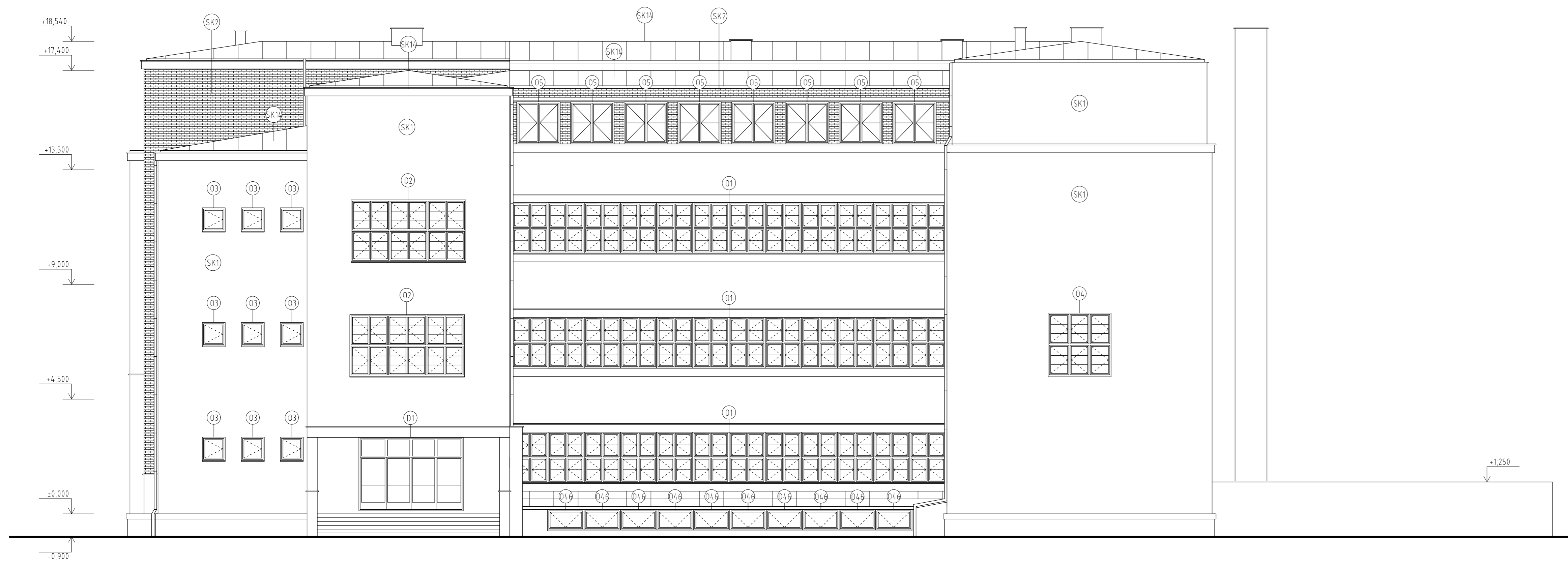
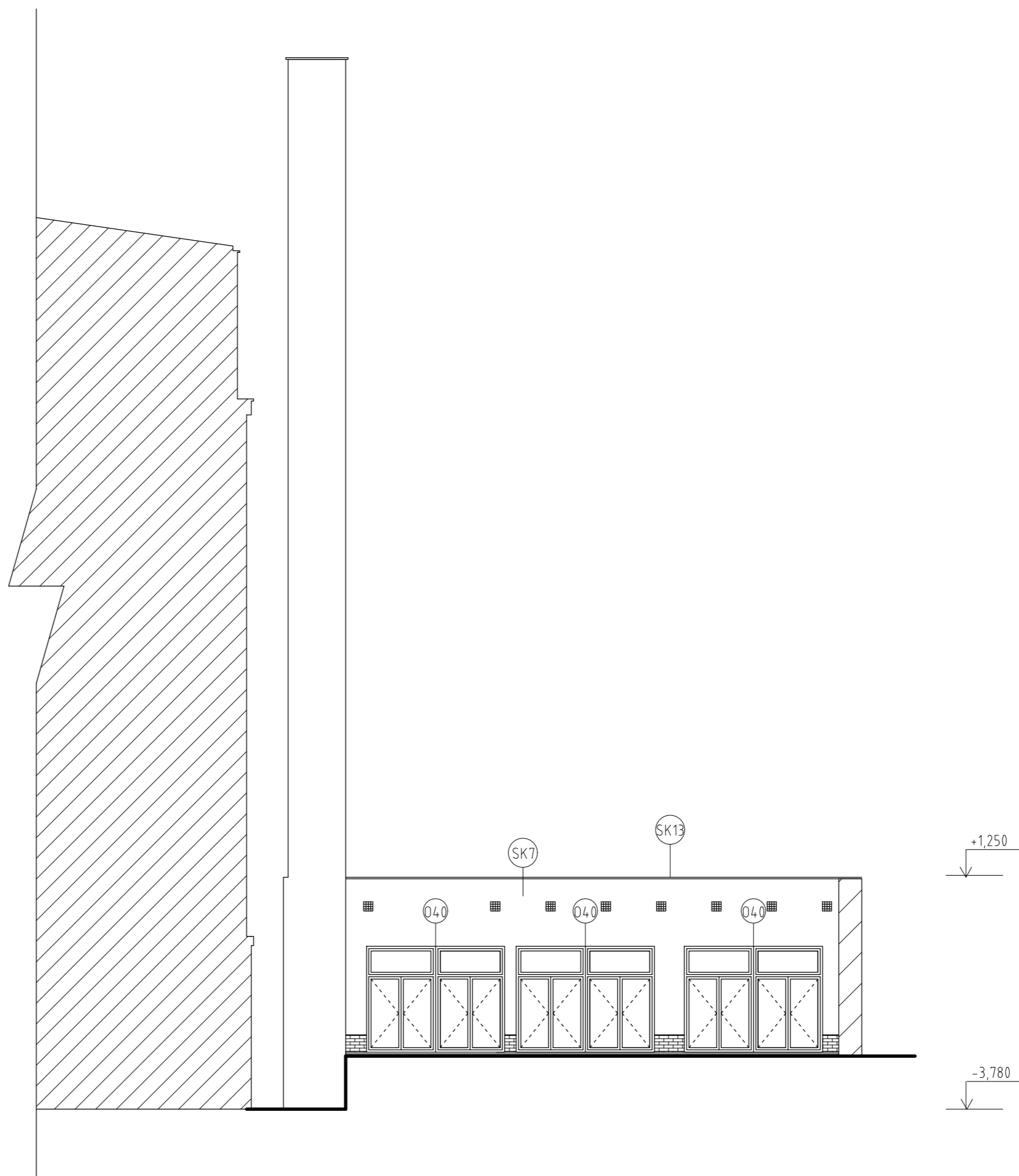


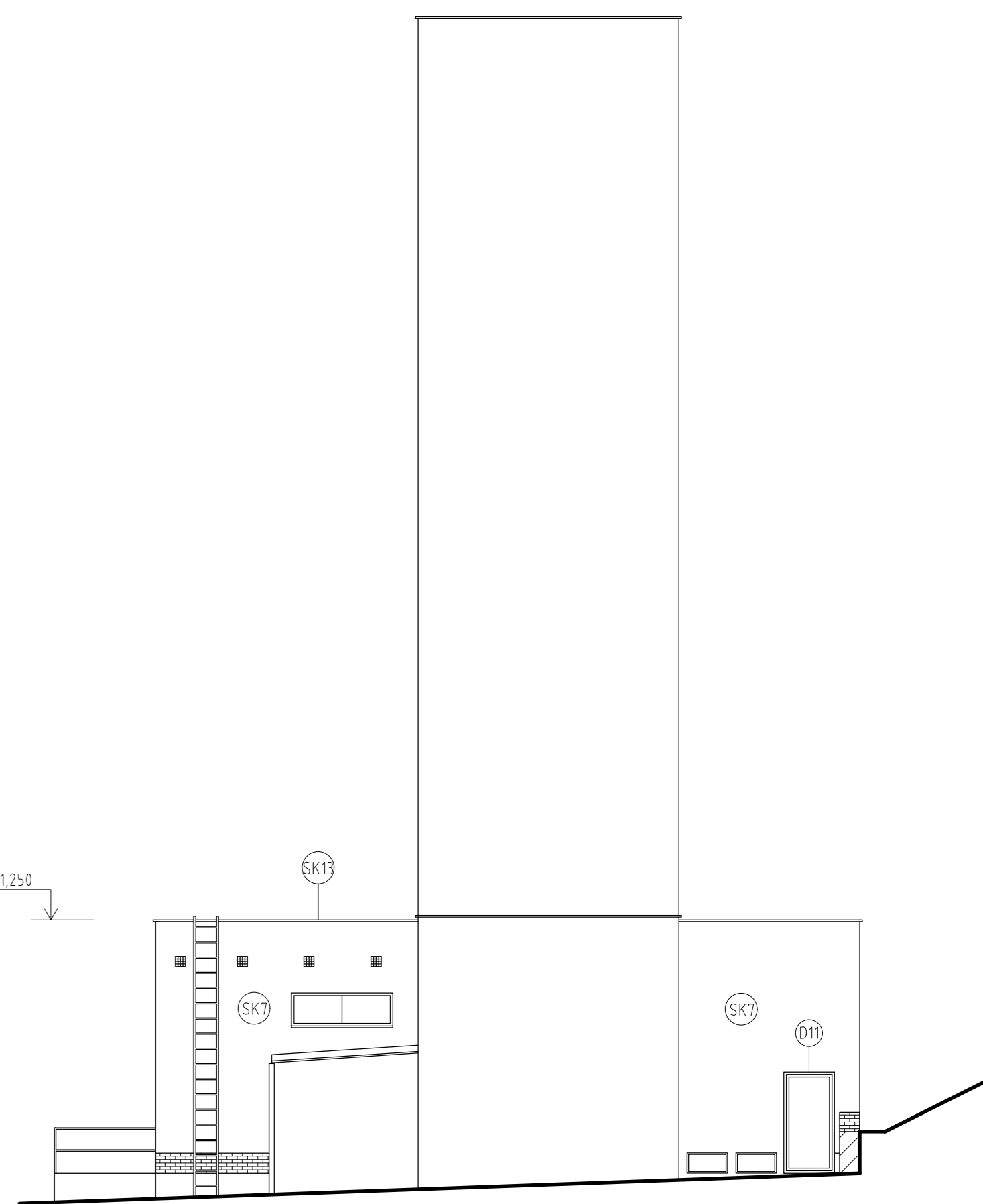
HLAVNÍ BUDOVA - POHLED SEVEROVÝCHODNÍ



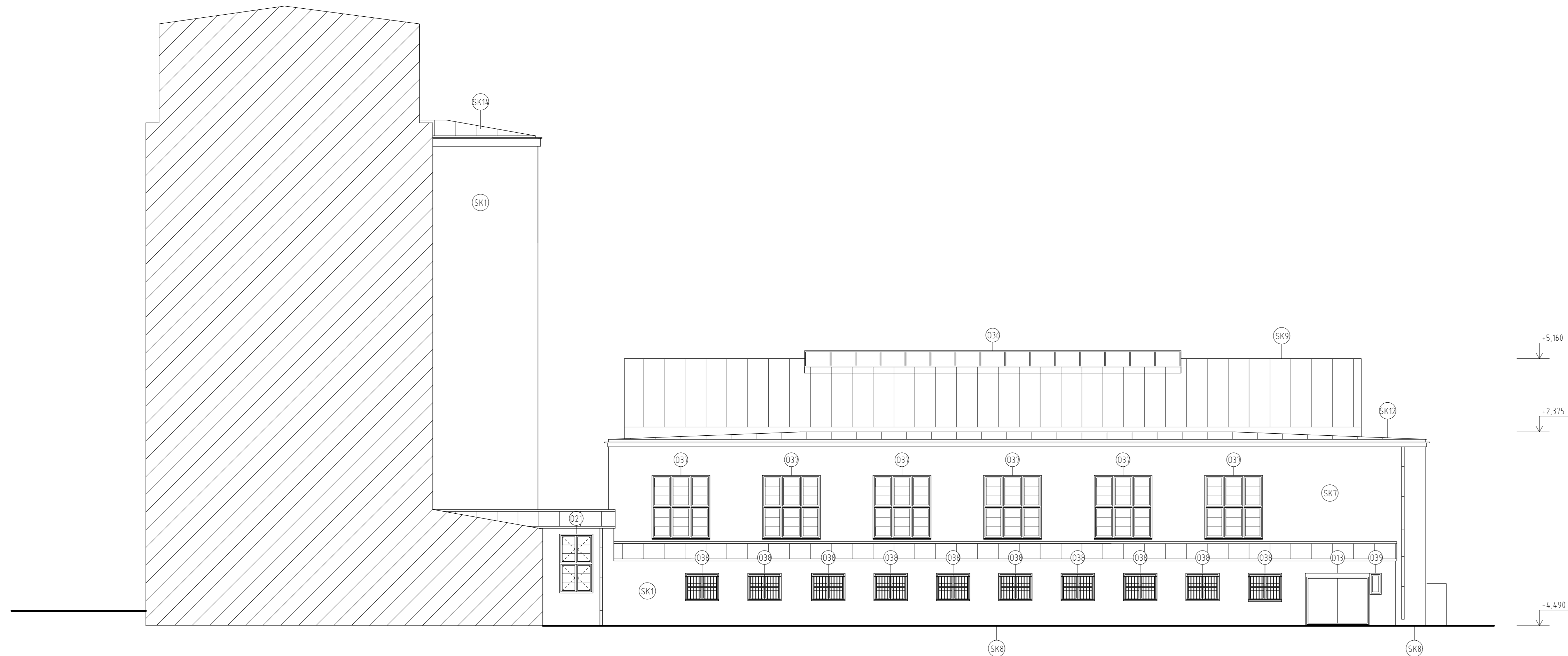
KOTELNA - POHLED SEVEROVÝCHODNÍ



KOTELNA - POHLED JIHOVÝCHODNÍ



PŘÍSTAVBY - POHLED SEVEROVÝCHODNÍ



- VÝPLNĚ OTVORŮ:
- Výpis výplní otvorů viz příloha č.1
- SKLADBY:
- Skladby a tloušťky materiálů jsou odhadnuty. K detailnějšímu určení je nutné realizovat stavebně technický průzkum vřtanou sondou.
- SK1 – obvodové zdvo Hlavní budova
- venkovní omítka
  - zdvo smíšené H. 480-630 mm
  - vnitřní omítka
- SK2 – obvodové zdvo Hlavní budova
- chemy obklad
  - zdvo smíšené H. 480-630 mm
  - vnitřní omítka
- SK3 – obvodové zdvo Hlavní budova
- kámen
  - zdvo smíšené H. 480-630 mm
  - vnitřní omítka
- SK4 – obvodové zdvo Přístavba A
- venkovní omítka
  - zdvo smíšené H. 400 mm
  - vnitřní omítka/obklady
- SK5 – obvodové zdvo Přístavba B
- venkovní omítka (flexibilní obklad)
  - vyzdívaný železobetonový skelet H. 500 mm
  - vnitřní omítka/obklady
- SK6 – obvodové zdvo Kotelna
- venkovní omítka
  - zdvo H. 450 mm
  - vnitřní omítka/obklady
- SK7 – obvodové zdvo Přístavba C
- venkovní omítka
  - zdvo H. 600 mm
  - vnitřní omítka
- SK8 – podlaha v. země
- nákladní vrstva
  - betonová mazanina H. 60 mm
  - hydroizolace
  - podkladní beton
- SK9 – střecha sedlová Přístavba B
- střešní krytina plechová
  - konstrukce střechy
  - podhled
- SK10 – střecha valbová Přístavba A
- střešní krytina plechová
  - konstrukce střechy – dřevěné krovy
  - pohledový záklip stropní konstrukce
- SK11 – střecha plochá Přístavba A
- asfaltové pásy / PVC střešní krytina (kačínka)
  - konstrukce střechy (železobetonové stropní panely)
- SK12 – střecha valbová Přístavba C
- střešní krytina plechová
  - konstrukce střechy
  - vnitřní omítka
- SK13 – střecha plochá Kotelna
- střešní krytina z asfaltových pásů
  - konstrukce střechy (železobetonové stropní panely)
  - vnitřní omítka
- SK14 – střecha valbová/pultová Hlavní budova
- střešní krytina plechová
  - konstrukce střechy
  - vnitřní omítka

KONTROLA:		VÝPRAVKA:	
Ing. Petr Hájek		Ladislav Kříž	
<div>MÍSTO STAVBY:Středočeský kraj</div>			
MÍSTO STAVBY:		Rakovník, Pražská 1222 parc. č. st. 1557, k.ú. Rakovník (1739081)	MĚŘÍTKO:1:100
NÁZEV PROJEKTU:		Pasport objektu - Masarykova obchodní akademie, Rakovník, Pražská 1222 a Střední zemědělská škola, Rakovník, Pražská 1222	STUPĚŇ PD:Pasport objektu
OBJEVITEL:		Hlavní budova, kotelna, přístavba - pohled severovýchodní, kotelna - pohled jihovýchodní	DATA:12/2022
			FORMÁT:A0
			VÝKRES ČÍSLO:14